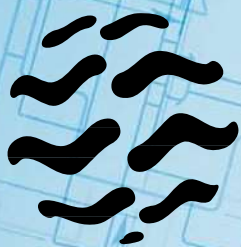


**ESPECIALISTAS EN
COLECTIVIDADES**



PRESTO®

Líder en tecnologías para el ahorro de agua

**PRESTO
EQUIP**
EQUIPAMIENTOS Y COLECTIVIDADES

**GRIFERÍA TEMPORIZADA Y
ELECTRÓNICA**



**SOLUCIONES DE GESTIÓN
INTEGRAL DEL AGUA**



**EQUIPAMIENTOS Y AYUDAS
EN COLECTIVIDADES**



**EQUIPAMIENTOS
ESPECIALIZADOS**



**ESPECIFICACIONES
TÉCNICAS**



AENOR



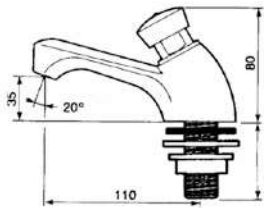
Producto
Certificado

— ÚNICOS —
TEMPORIZADOS
DEL MUNDO CON
CERTIFICACIÓN
N DE AENOR Y NF

GRIFO LAVABO



- Cuerpo y pulsador en latón cromado, piezas interiores en materiales resistentes a la corrosión e incrustaciones calcáreas.
- Cabeza intercambiable que comprende todo el mecanismo del grifo.
- Suministrado con arandela, junta y tuerca de fijación.
- Entrada macho 1/2".
- Caudal: 6 l/min.
- Cierre automático: 15 ± 5s.
- Con rompeaguas.
- Peso bruto: 0,730 kg.

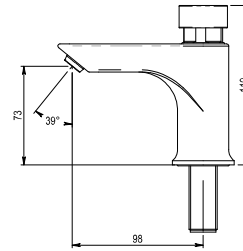


Modelo	Referencia
605	P 5001

GRIFO LAVABO



- Cuerpo y pulsador en latón cromado, piezas interiores en materiales resistentes a la corrosión e incrustaciones calcáreas.
- Diseño actual y moderno. Fabricado con materiales de alta resistencia y duración.
- Cabeza intercambiable que comprende todo el mecanismo del grifo.
- Distintivo de temperatura integrado en el cuerpo.
- Suministrado con arandela, junta y tuerca de fijación.
- Entrada macho 1/2". Caudal: 6 l/min.
- Cierre automático: 15 ± 5s.
- Con rompeaguas.
- Peso bruto: 0,807 kg.

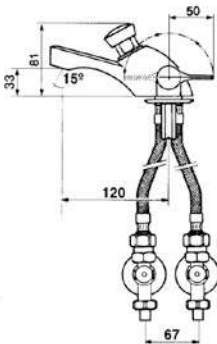


Modelo	Referencia
XT - L	P 5007

GRIFO LAVABO MEZCLADOR



- Cuerpo y pulsador en latón cromado, piezas interiores en materiales resistentes a la corrosión e incrustaciones calcáreas.
- Cabeza intercambiable que comprende todo el mecanismo del grifo.
- Suministrado con brida, latiguillos flexibles en acero inoxidable de 1/2" y 350 mm, 2 llaves de paso y juntas.
- Válvulas antirretorno incorporadas que impiden la intercomunicación de agua fría y caliente.
- Selección de temperatura por maneta lateral.
- Caudal: 6 l/min.
- Cierre automático: 15 ± 5s.
- Con rompeaguas.
- Peso bruto: 1,625 kg.

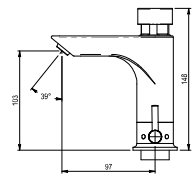


Modelo	Referencia
3000	P 5014

GRIFO LAVABO MEZCLADOR



- Cuerpo y pulsador en latón cromado. Piezas interiores en materiales resistentes a la corrosión e incrustaciones calcáreas.
- Diseño actual y moderno.
- Cabeza intercambiable que comprende todo el mecanismo del grifo.
- Eje de mezcla metálico para evitar roturas.
- Suministrado con brida, latiguillos flexibles en acero inoxidable de 1/2" y 350 mm, 2 llaves de paso y juntas.
- Válvulas antirretorno incorporadas que impiden la intercomunicación de agua fría y caliente.
- Selección de temperatura por maneta lateral.
- Caudal: 6 l/min.
- Cierre automático: 15 ± 5s.
- Con rompeaguas.
- Peso bruto: 1,020 kg.

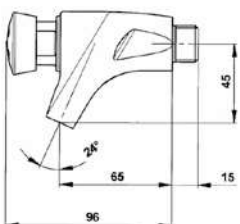


Modelo	Referencia
XT - LM	P 5007 M

GRIFO MURAL



- Cuerpo y pulsador en latón cromado, piezas interiores en materiales resistentes a la corrosión e incrustaciones calcáreas.
- Cabeza intercambiable que comprende todo el mecanismo del grifo.
- Entrada macho 1/2".
- Caudal: 6 l/min.
- Cierre automático: 15 ± 5s.
- Con rompeaguas.
- Peso bruto: 0,460 kg.

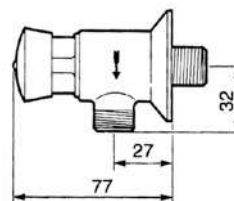


Modelo	Referencia
504 XL	P 5004

GRIFO URINARIO VISTO



- Cuerpo y pulsador en latón cromado, piezas interiores en materiales resistentes a la corrosión e incrustaciones calcáreas.
- Cabeza intercambiable que comprende todo el mecanismo del grifo.
- Entrada macho 1/2" y salida con juntas y tuerca racor para tubo Ø 10 x 12 mm.
- Caudal: 9 l/min a 1 bar.
- Cierre automático: 6 ± 2s.
- Caudal regulable por el instalador en función de la presión.
- Peso bruto: 0,420 kg.

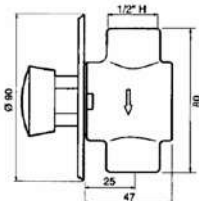


Modelo	Referencia
12A SIN TUBO	P 5015

■ GRIFO URINARIO EMPOTRAR



- Cuerpo y pulsador en latón cromado, piezas interiores en materiales resistentes a la corrosión e incrustaciones calcáreas.
- Cabeza intercambiable que comprende todo el mecanismo del grifo.
- Entrada y salida hembra 1/2".
- Caudal: 9 l/min a 1 bar.
- Cierre automático: 6 ± 2s.
- Tornillos en acero inoxidable.
- Peso bruto: 0,470 kg.

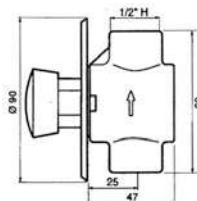


Modelo	Referencia
27	P 5002

■ GRIFO DUCHA EMPOTRAR



- Cuerpo y pulsador en latón cromado, piezas interiores en materiales resistentes a la corrosión e incrustaciones calcáreas.
- Cabeza intercambiable que comprende todo el mecanismo del grifo.
- Entrada y salida hembra 1/2".
- Caudal: 15 l/min (caudal regulable en función de la presión).
- Cierre automático a los 30s (+5s / -10s).
- Instalación empotrada.
- Peso bruto: 0,620 kg (embellecedor plano).
- Peso bruto: 0,630 kg (embellecedor embutido).

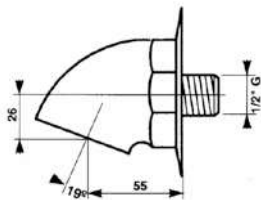


Modelo	Referencia
55	P 5006

■ ROCIADOR DE DUCHA ANTIVANDÁLICO



- Rociador en latón cromado.
- Entrada macho 1/2".
- Caudal: 8 l/min con regulador automático.
- Peso bruto: 0,750 kg.

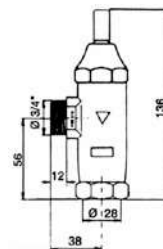


Modelo	Referencia
29305	P 5038 A

■ FLUXÓMETRO WC



- Cuerpo y embellecedor en latón cromado, piezas interiores en materiales resistentes a la corrosión e incrustaciones calcáreas.
- Pistón intercambiable que comprende todo el mecanismo del grifo.
- Dispositivo antisifónico incorporado.
- Presión dinámica mínima que necesita a la entrada el flujo: 0,900 bar.
- Entrada macho 3/4".
- Caudal: 1,2 l/s con regulador automático de caudal.
- Cierre automático: 7 ± 2s.
- Sin llave de paso.
- Nivel de ruido categoría II según normativa vigente UNE EN 200.
- Peso bruto: 0,530 kg.

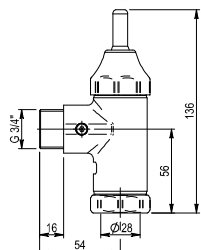


Modelo	Referencia
3/4 SIN LLAVE	P 5017 S

■ FLUXÓMETRO WC



- Cuerpo y embellecedor en latón cromado, piezas interiores en materiales resistentes a la corrosión e incrustaciones calcáreas.
- Pistón intercambiable que comprende todo el mecanismo del grifo.
- Dispositivo antisifónico incorporado.
- Presión dinámica mínima que necesita a la entrada el flujo: 0,900 bar.
- Entrada macho 3/4".
- Caudal: 1,5 l/s.
- Cierre automático a los 7 ± 2s.
- Suministrado con arandela, tuerca racor de salida y junta americana para tubo de Ø28 mm.
- Con llave de paso, regulación y corte incorporada.
- Nivel de ruido categoría II según normativa vigente UNE EN 200.
- Peso bruto: 0,790 kg.



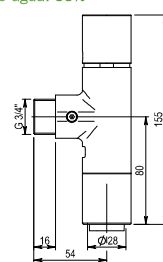
Modelo	Referencia
3/4 CON LLAVE	P 5017

■ FLUXÓMETRO WC



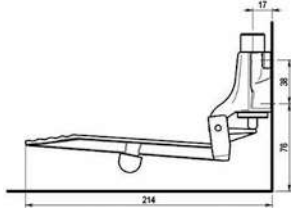
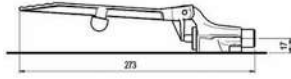
Ahorro de agua: 33%

- Cuerpo del flujo en latón cromado, piezas interiores en materiales resistentes a la corrosión e incrustaciones calcáreas.
- Pistón intercambiable que comprende todo el mecanismo del grifo.
- Dispositivo antisifónico incorporado que asegura la protección de la red de agua potable contra las eventuales absorciones de agua contaminada.
- Suministrado con tuerca y casquillo para tubo de Ø 28 mm.
- Nivel de ruido categoría II según normativa vigente EN-200.
- Entrada macho 3/4".
- Descarga de 6 litros a 3 bar.
- Con llave de paso.
- Nivel de ruido categoría II según normativa vigente EN-200.
- Peso bruto: 0,790 kg.
- Con pieza antiruido para salida de agua dirigida.



Modelo	Referencia
3/4 CON LLAVE	P 5018

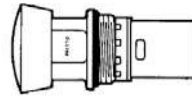
GRIFO PEDAL MEZCLADOR



- Cuerpo en latón niquelado, piezas interiores en materiales resistentes a la corrosión e incrustaciones calcáreas.
- Cabeza intercambiable que comprende todo el mecanismo del grifo.
- Caudal: 10 l/min.
- Suministrado con latiguillos flexibles de 1/2", válvulas antirretorno y juntas filtro.
- Control de temperatura de salida, a mayor presión del pedal mayor temperatura.
- Pedal antideslizante en latón niquelado.
- Posibilidad de instalación en muro o suelo.
- Peso bruto: 0,770 kg.

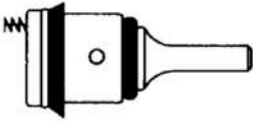
Modelo	Referencia
GRIFO MEZCLADOR	P 5012

REPUESTOS MONTURAS



Modelo	Referencia
NORMAL	P 5010
GRANDE 3/4	P 5010 G

PISTÓN INTERCAMBIABLE



Modelo	Referencia
9847	P 5019

CONJUNTO MANETA



- PRESTO 1000M/R

Modelo	Referencia
1200	P 5071